



Politique Qualité et Environnement

APL DATA CENTER

APL DATA CENTER

106 avenue Marx Dormoy
92120 MONTROUGE

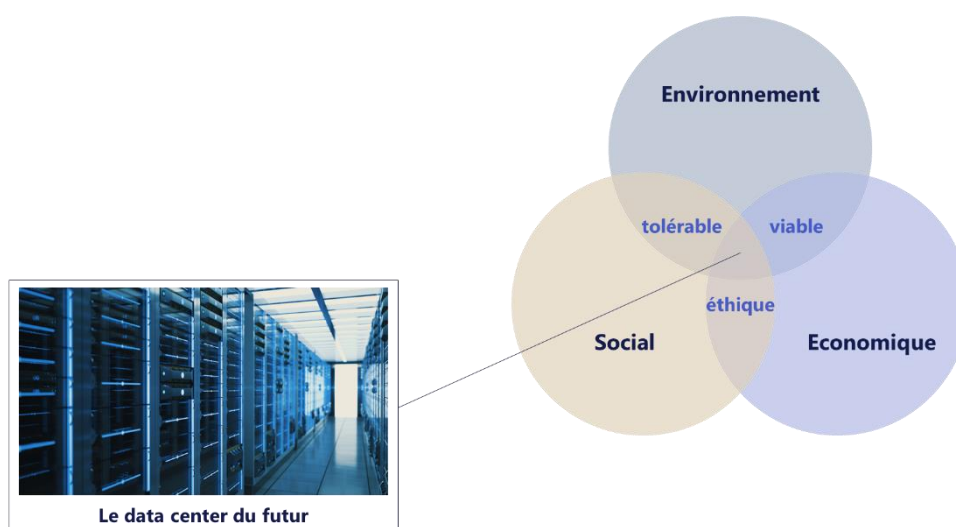
Tél : 01 46 94 91 00

AVANT-PROPOS

1. VISION D'APL DATA CENTER

Les data centers sont les maillons physiques incontournables du monde numérique. Leur surface et leur nombre sont en très fort développement pour accompagner et héberger les services numériques que nous utilisons tous au quotidien. Aujourd'hui, alors que le développement de l'économie numérique ne peut ignorer son impact sur la société réelle, APL Data Center s'engage à minimiser les enjeux de développement durable des data centers, liens stratégiques et socles d'une économie numérique responsable.

APL Data Center partage cette conviction forte qu'il est possible de concilier le développement du numérique et les enjeux de développement durable en repensant le data center du futur.



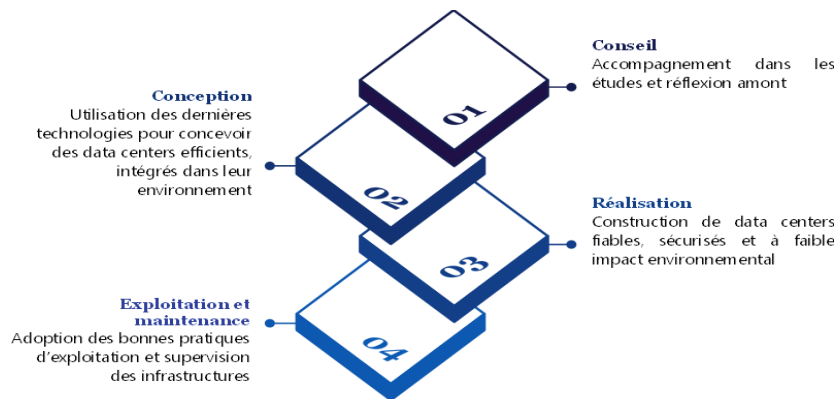
2. MISSION D'APL DATA CENTER

Fort de son engagement en faveur du développement durable, APL Data Center s'est doté d'une mission nommée Organic Design : créer des data centers évolutifs, sécurisés, efficaces et en symbiose avec leur environnement, pour que la multiplication des usages numériques et des data centers qui les soutiennent soit compatible durablement avec notre environnement et le développement de nos cités.

Il ne peut y avoir de Data Center performant sans durabilité ni Data Center durable sans performance.



Chez APL Data Center, nous apportons une compétence et une vision globale cohérente sur tout le cycle de vie du data center :

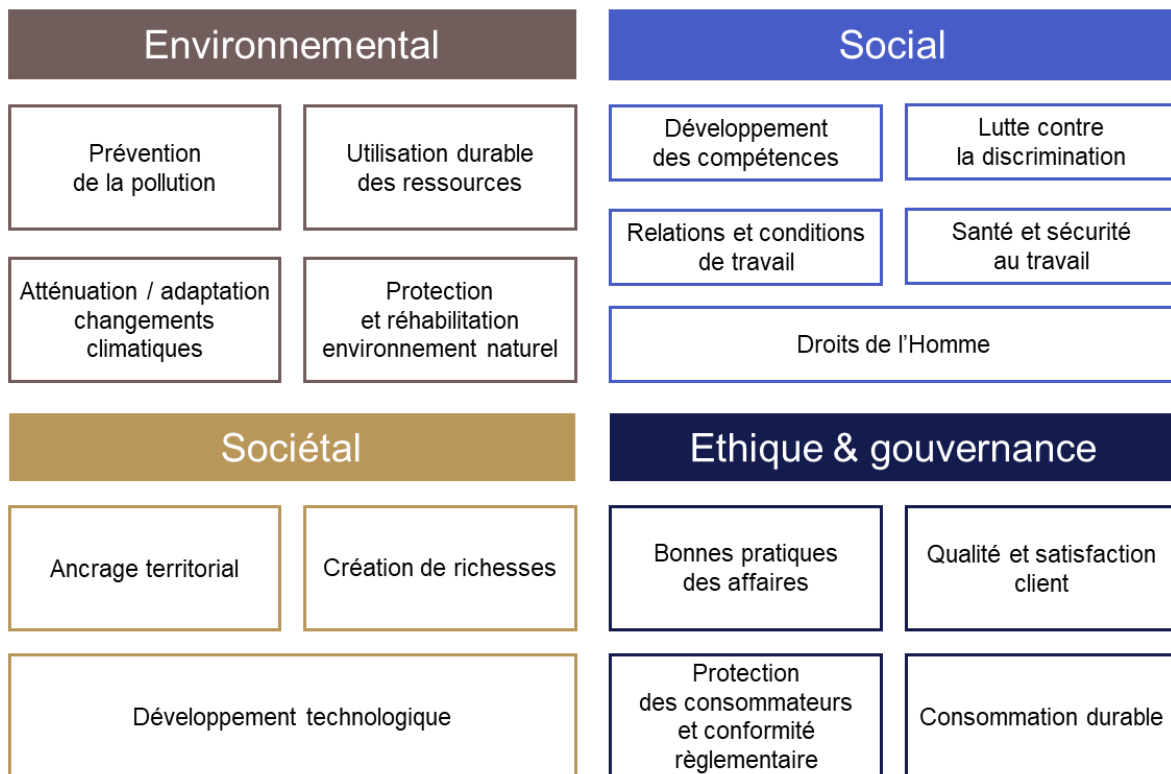


I. PREAMBULE

Nos enjeux RSE chez APL Data Center s'articulent autour de 4 piliers :

- Environnemental
- Social
- Sociétal
- Ethique & Gouvernance

Les 4 piliers de la RSE chez APL Data Center



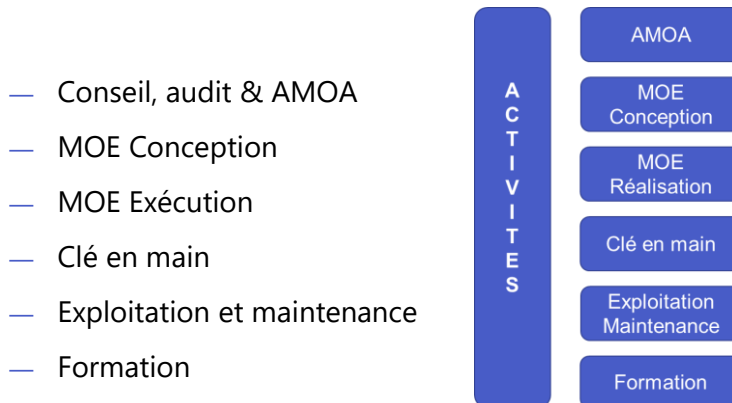
Ces enjeux RSE sont au cœur de la stratégie d'APL Data Center avec une double approche :

- Impacts directs d'APL Data Center du fait de son fonctionnement propre
- Impacts indirects d'APL Data Center ou comment répondre aux enjeux RSE et aux attentes de nos propres clients et de ses parties prenantes.

C'est dans le cadre des piliers « Environnemental » et « Ethique & Gouvernance » qu'APL Data Center a élaboré et adopté la présente politique qualité et environnement.

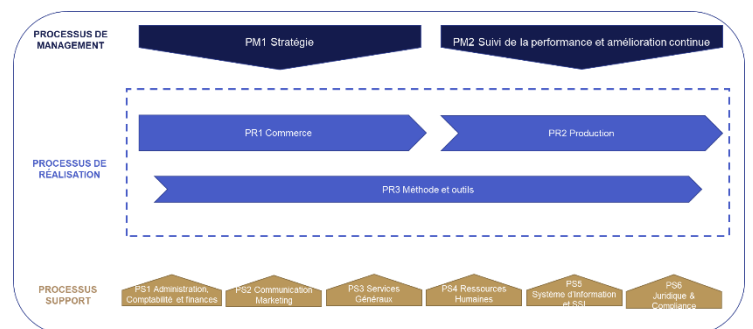
II. CHAMP D'APPLICATION DE LA POLITIQUE QUALITE ET ENVIRONNEMENT

La politique qualité et environnement s'applique tant pour ses besoins internes qu' à toutes les activités de l'entité APL Data Center:



La politique s'applique également à tous les processus :

- Management de la stratégie
- Performance et amélioration continue
- Commerce
- Production
- Méthodes et outils
- Administratif, financier et comptabilité,
- Marketing et communication
- Services Généraux,
- Systèmes d'information,
- Juridique & Compliance



III. LES AXES PRIORITAIRES DE LA POLITIQUE QUALITE ET ENVIRONNEMENT

Afin d'allier excellence opérationnelle et maîtrise des impacts environnementaux, APL Data Center a défini les axes prioritaires suivants :

- Garantir la satisfaction de nos clients et la qualité de nos prestations,
- Développer et structurer nos activités pour accompagner notre croissance,
- Renforcer notre attractivité d'employeur et l'engagement de nos collaborateurs,
- Maîtriser et Réduire nos propres impacts environnementaux et ceux relatifs aux data centers en lien avec notre mission Organic Design,
- Renforcer nos travaux de recherche&développement et être moteur sur l'éco-innovation dans notre secteur d'activité

IV. QUELS PROCEDURES ET OUTILS AU SERVICE DE LA POLITIQUE QUALITE ET ENVIRONNEMENT ?

IV.1. La définition des objectifs qualité et environnement à atteindre

Chaque année, APL Data Center se fixe des objectifs relatifs à la qualité et aux enjeux environnementaux à atteindre en cohérence avec la stratégie de l'entreprise et les axes prioritaires de la présente politique.

En ce qui concerne ses impacts directs, APL Data Center mesure chaque année ses émissions de gaz à effet de serre et met en place des actions pour réduire son bilan carbone et maîtriser sa trajectoire carbone en prenant en compte ses trois principales sources d'émissions du scope 3 :

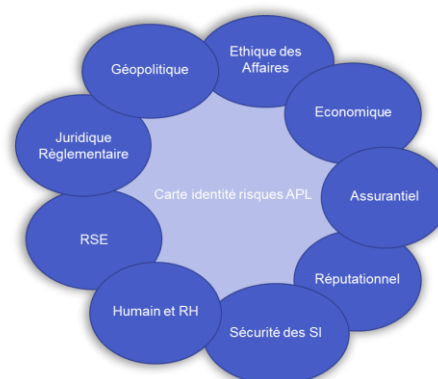
- Actifs en leasing en amont
- Déplacements professionnels
- Produits et services achetés

En ce qui concerne ses impacts indirects, APL Data Center accompagne ses clients dans la maîtrise de ses impacts environnementaux dans le domaine du numérique responsable.

IV.2. L'anticipation du risque et le suivi

APL Data Center a défini une carte d'identité risques de l'entreprise.

Une fois par an minimum, l'entreprise évalue par processus ses activités au regard des différentes familles de risques de la carte d'identité dont les enjeux environnementaux.



IV.3. Le suivi du plan d'actions et des KPI

Pour atteindre ses objectifs et maîtriser ses risques, APL Data Center met en place un plan d'actions par processus et des KPI associés pour suivre l'évolution de sa performance tant d'un point de vue qualité que maîtrise environnementale.

IV.4. La mise en place d'un Système de Management Intégré

En 2020, APL Data Center s'est engagé dans une démarche ISO multinormes en mettant en place au sein de son organisation un Système de Management Intégré (SMI) intégrant au même niveau les besoins et la satisfaction de nos clients (ISO 9001) ainsi que la maîtrise et la réduction de nos impacts environnementaux (ISO 14001).

Ce SMI a été construit pour être un outil de pilotage de nos engagements relatifs aux enjeux qualité et environnementaux d'APL Data Center dans le cadre de ses impacts directs.

Le SMI d'APL Data Center est certifié ISO 9001 :2015 et ISO 14001 :2015 par un bureau de contrôle indépendant, Dekra.

L'ISO 9 001 spécifie les exigences relatives au système de management de la qualité. Ce référentiel permet de :



- Démontrer son aptitude à fournir constamment des produits et des services conformes aux exigences des clients et aux exigences légales et réglementaires applicables
- Viser à accroître la satisfaction de ses clients

L'ISO 14 001 spécifie les exigences relatives au système de management de l'environnement. Ce référentiel permet de :



- Améliorer sa performance environnementale en réalisant notamment une analyse des impacts environnementaux en vue de les réduire
- Respecter les obligations de conformité
- Réaliser ses objectifs environnementaux

Les principes de l'approche du Système de Management Intégré d'APL Data Center sont les suivants :

- Approche par les processus
- Approche par les risques
- Amélioration continue

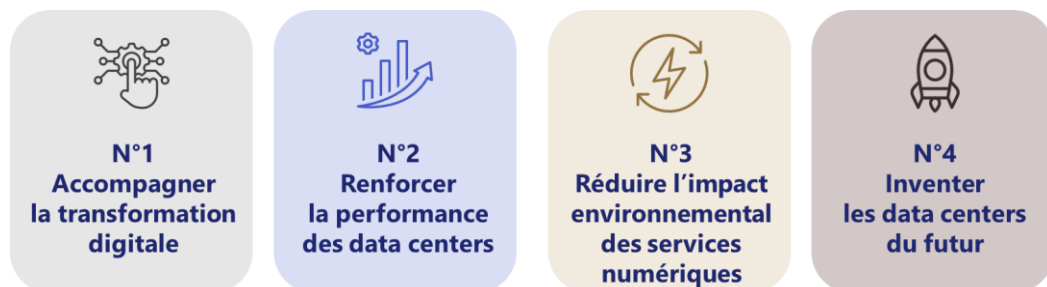
IV.5. Le Lab d'APL – l'innovation au service de sa performance environnementale

Depuis plusieurs années, APL Data Center investit un pourcentage de sa marge brute dans la recherche et le développement.

La mission du « Lab-by-APL » est de mettre à disposition de nos clients «une innovation durable conciliant transformation numérique et écologique» et de le faire savoir, en s'appuyant sur les deux leviers suivants :

- Expertise & amélioration continue,
- Collaboration.

Chaque année, le Lab-by-APL définit sa feuille de route pour répondre aux enjeux de la stratégie de l'entreprise ainsi qu'aux axes prioritaires de la présente politique. Cette feuille de route est structurée selon les 4 axes suivants :



IV.6. BU Numérique Responsable

APL Data Center s'est dotée d'une BU dédiée aux enjeux du numérique responsable pour répondre aux attentes de nos parties prenantes sur les sujets de développement durable.

Dans ce cadre, pour aider nos parties prenantes à diminuer l'impact de leur Data Centers, APL Data Center réalise des missions de :

- Assistance dans le choix de solutions d'hébergement (Audit Data Center, stratégie d'hébergement...)
- Conception de data centers efficaces, intégrés dans leur environnement
- Construction de data centers résilients à très faible impact environnemental en maîtrise d'œuvre ou en clé en main
- Maintien en conditions opérationnelles et intégration des bonnes pratiques d'exploitation.

IV.7. Démarche Achats et maîtrise des fournisseurs

APL Data Center réalise la cartographie de ses achats dans le but de :

- D'analyser de manière objective et structurée ses achats,
- De les catégoriser en achats directs et indirects,
- Définir une politique d'achats responsables selon le cycle de vie du fournisseur

Lors de la contractualisation avec ses fournisseurs, APL Data Center insère :

- Une clause d'audit du fournisseur selon des modalités précisément définies
- Le code de conduite fournisseur
- La politique anticorruption

Au cas par cas, et en en fonction des attentes de ses clients, APL Data Center s'assure que ses propres fournisseurs respectent les attentes du client final.

Chaque année, APL Data Center procède à une évaluation de ses fournisseurs, orientée sur cinq critères :

- Qualité de la prestation
- Respect des délais
- Qualité des Reporting
- Amélioration (Force de proposition, technique)
- Implication (équipe et des intervenants)
- Environnement (HSE)

IV.8. Sensibilisation

Un programme de sensibilisation sur les enjeux de qualité et environnementaux est mis en place au sein d'APL Data Center, à destination de l'ensemble des salariés. Il doit permettre à

chacun(e) de s'interroger régulièrement sur les meilleures pratiques et méthodes en vue d'anticiper et évacuer les risques liés à des situations à risque.